

ark

progetti +

mendatario

architetto cunio giampaolo

mendante

architetto fabbian giampaolo

mendante

architetto pandolfo andrea

mendante

ingegnere carlo franceschini

mendante

ingegnere sara pretto

mendante

geometra forner simona

mendante

perito i michelin guida

mendante

perito i gabrielli luca

31030 borso del grappa treviso via capitale 2/d

31070 biadè treviso via foresto nuovo 3a/b

tel. uff. +39 0423 56 19 71

fax +39 0423 51 45 30

e-mail info@arkprogetti.it

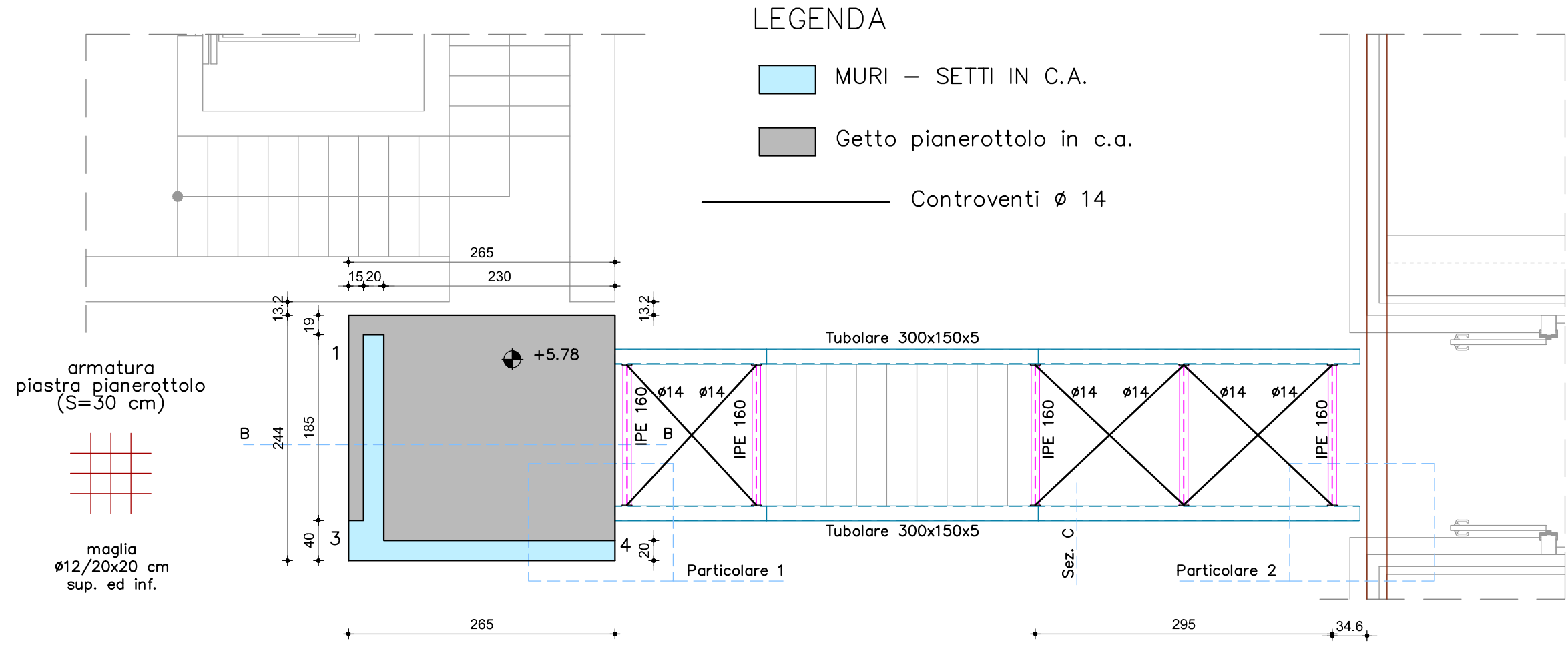
CODICE CUP : G49H18000000001

AMPLIAMENTO SCUOLA
PRIMARIA DI MONTE DI MALO
DESTINATO A SCUOLA
SECONDARIA

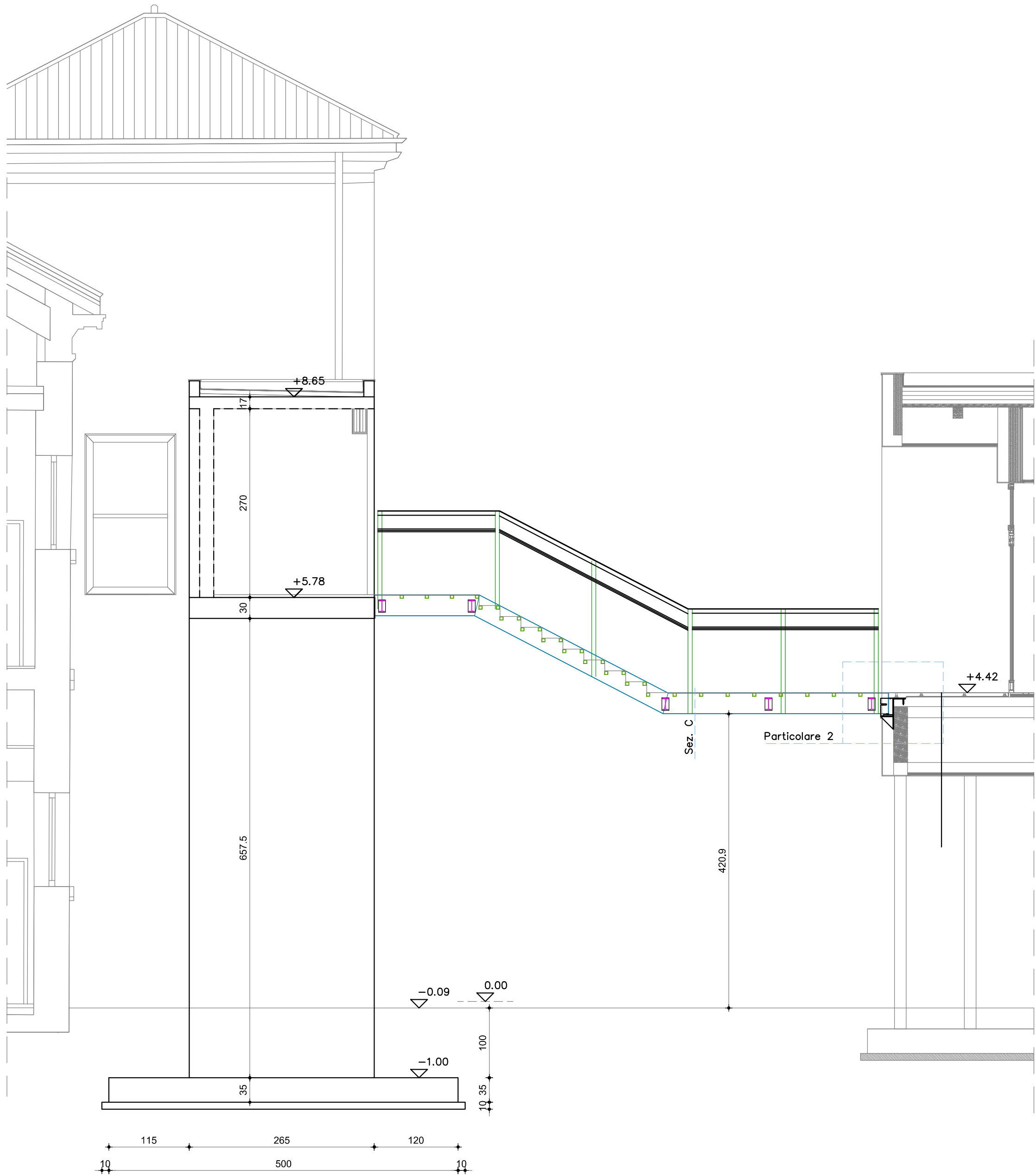
COMUNE MONTE DI MALO
COMMITTENTE AMMINISTRAZIONE COMUNALE
DATA SETTEMBRE 2019
AGGIORNAMENTO EMISSIONE A SEGUITO VALIDAZIONE
CODICE 128
PROGETTO ESECUTIVO
ELABORATI
COPERTURA E PASSERELLA IN ACCIAIO

TRACCE
S.7

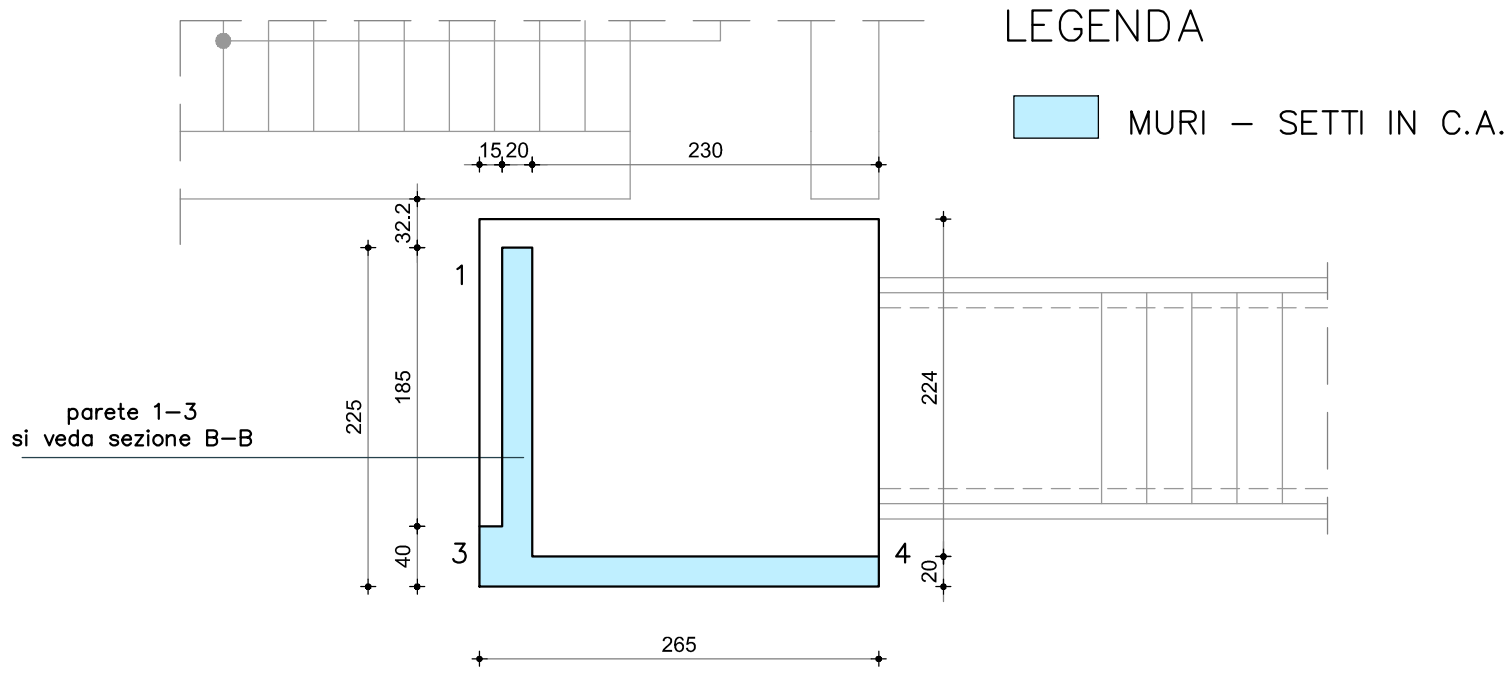
Pianta pianerottolo e passerella
scale 150



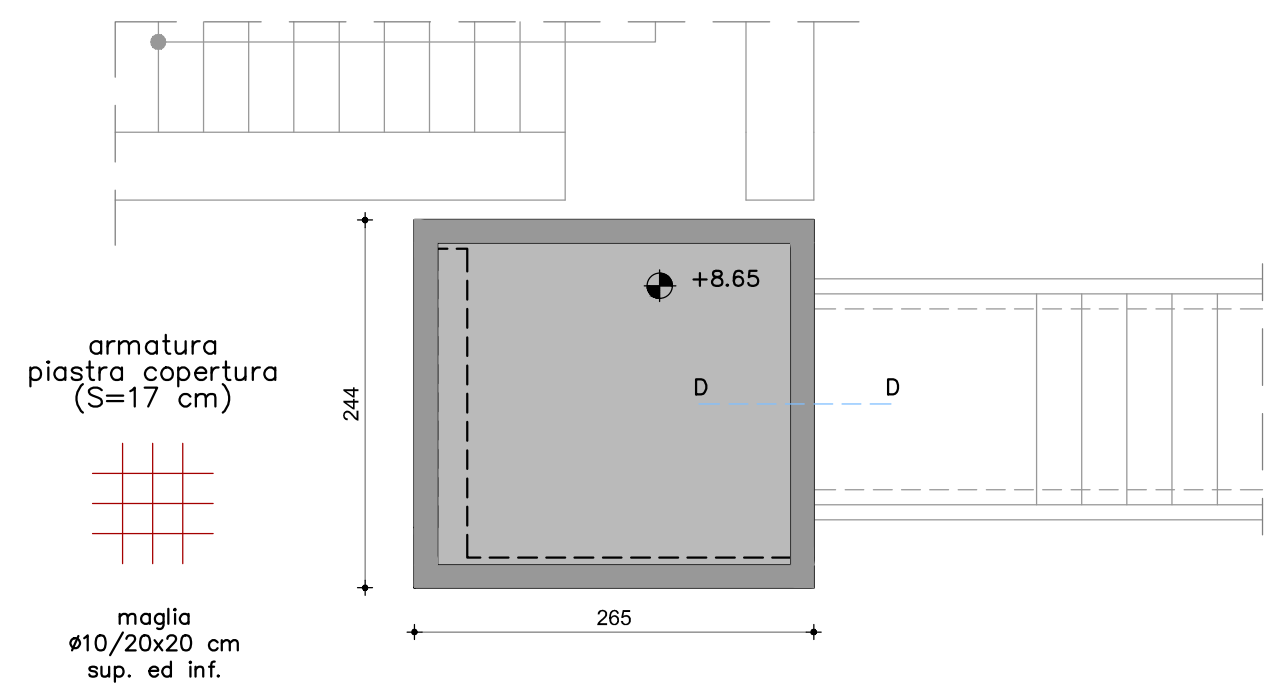
Prospetto
scale 150



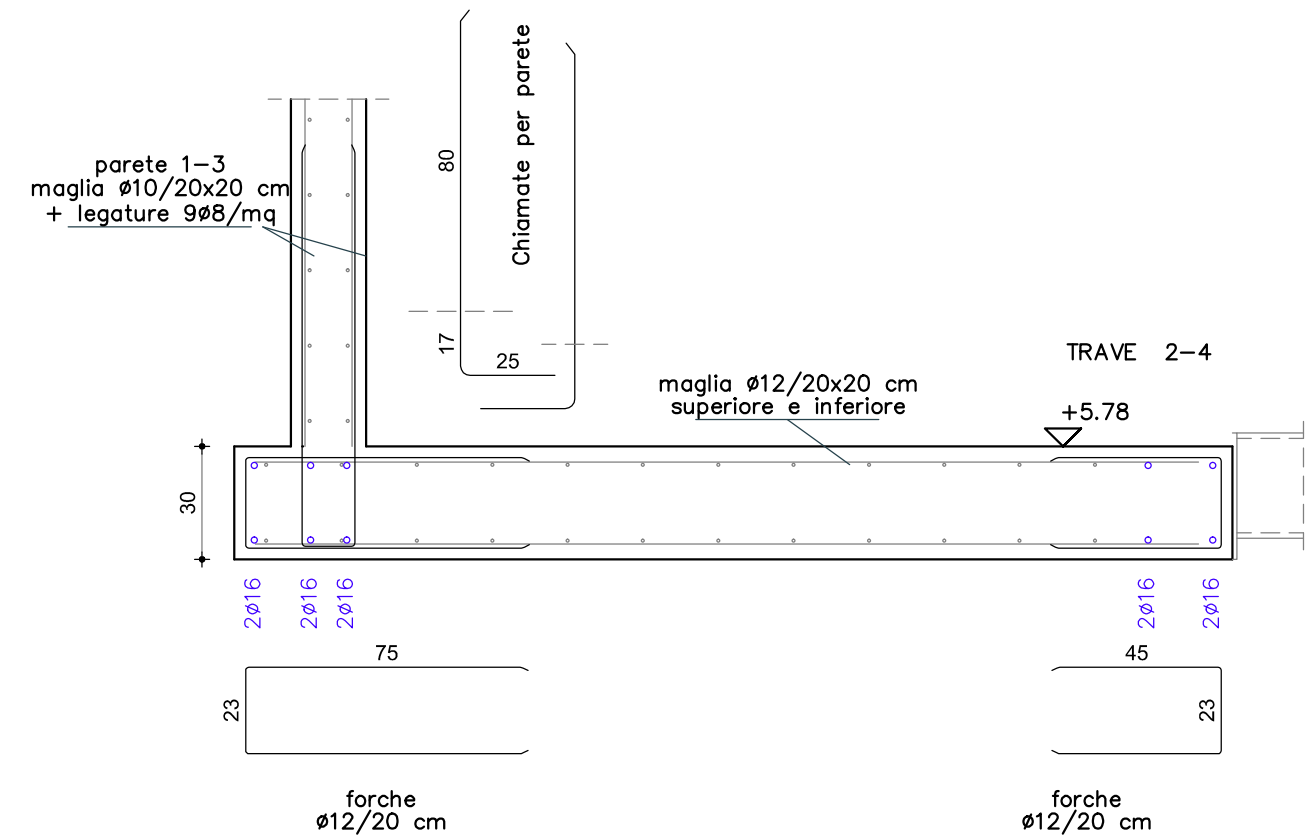
Pianta elevazioni piano primo
scale 150



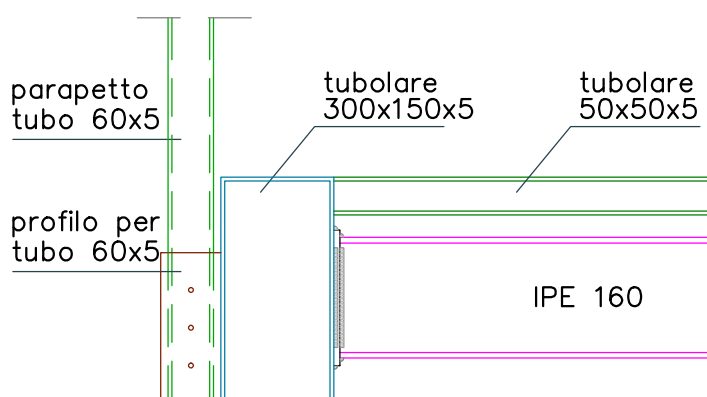
Pianta copertura
scale 150



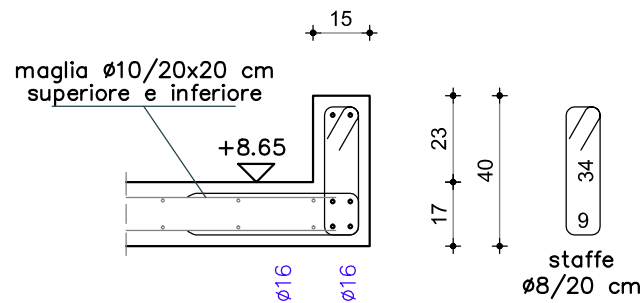
Sezione tipo B-B:
pianerottolo scale
scale 120



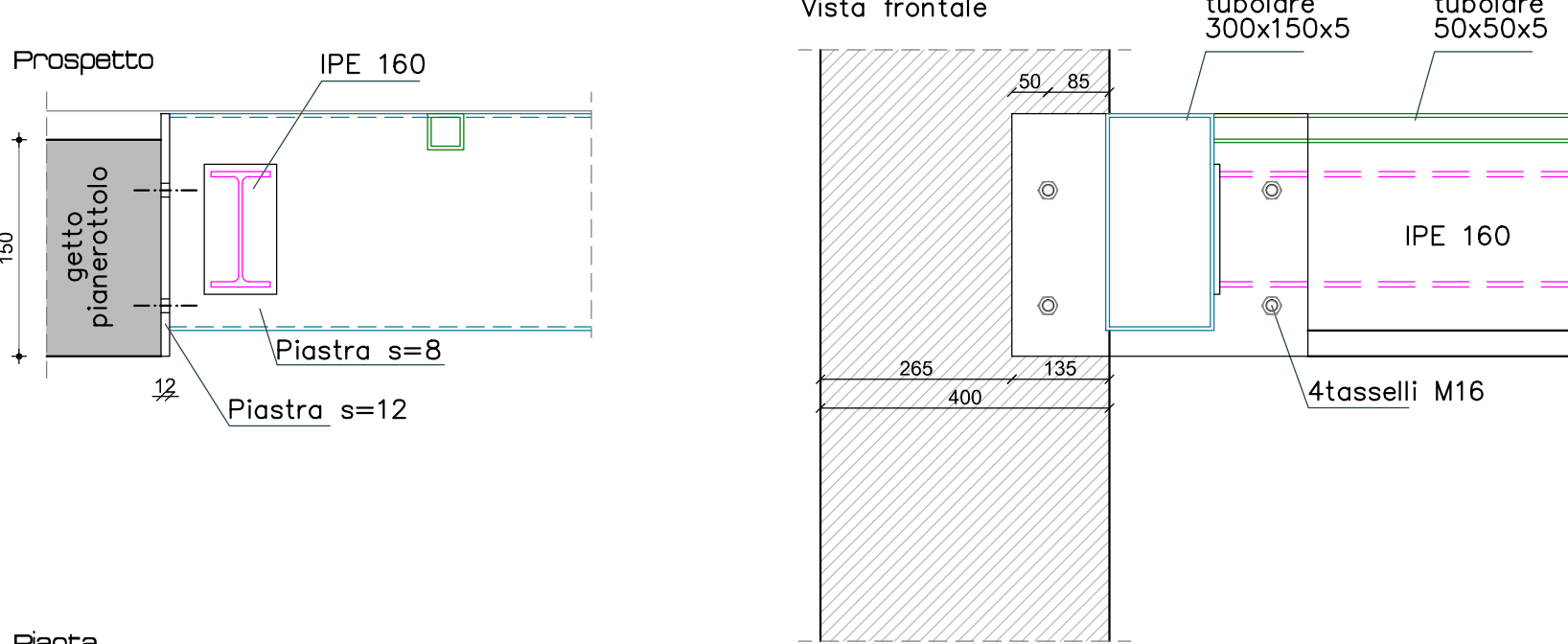
Sezione C:
Collegamento profili UPN280-parapetto-IPE140
scale 110



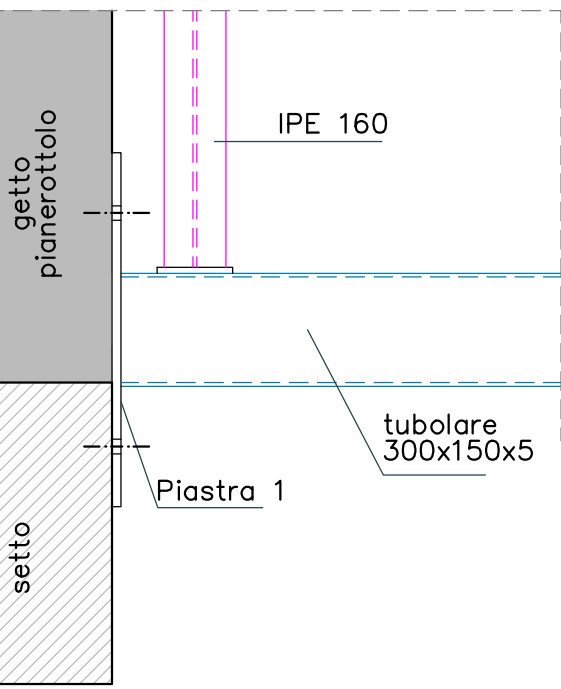
Sezione D-D:
Comics di copertura
scale 110



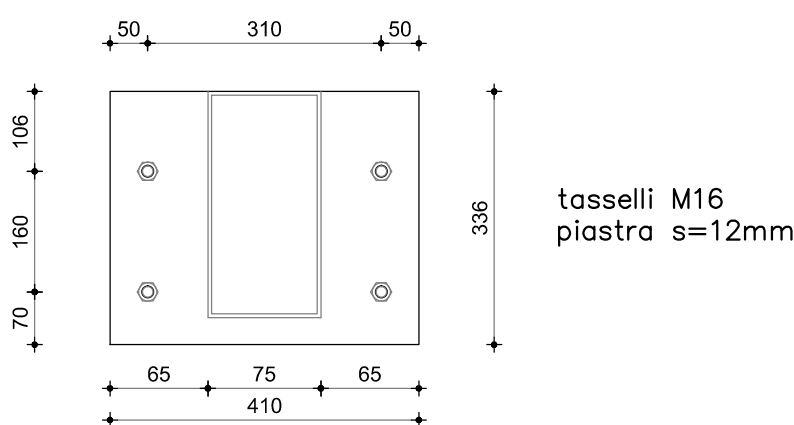
Particolare 1:
collegamento passerella-pianerottolo
scale 110



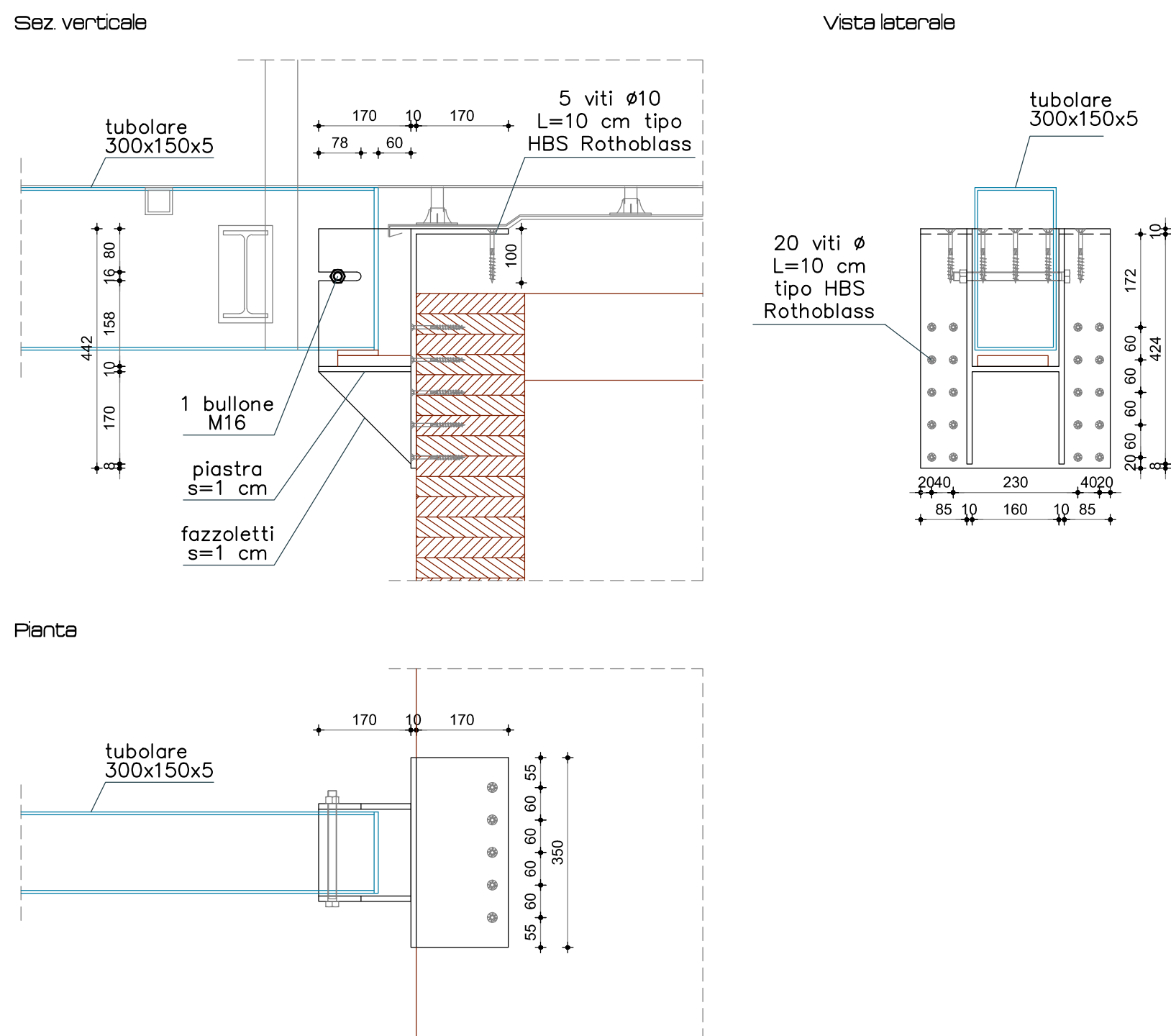
Pianta



Piastra 1:
collegamento profilo
300x150x5-trave 2-4
scale 110



Particolare 2:
appoggio passerella+rinforzo locale
scale 110



Nota: le quote altimetriche sono
indicative e devono essere verificate
in cantiere dalla D.L.

MATERIALI IMPIEGATI

ACCIAIO:			
TONDINO ACCIAIOSO AD ADERENZA MIGLIORATA B450C			
CALCESTRUZZO:	CLASSE RESISTENZA	CLASSE ESPOSIZIONE	CLASSE CONSISTENZA
		EN206	
MAGRONE	Rck 200 (C16/20)	XC2	S2
FONDAZIONI	Rck 300 (C25/30)	XC2	S3
PILASTRI, TRAVI, SETTI, SOLAI	Rck 350 (C28/35)	XC3	S4
GRADO COMPATTAZIONE Gc > 0.97			
ACCIAIO DA CARPENTERIA:S275 jr			
BULLONI: classe 8.8			